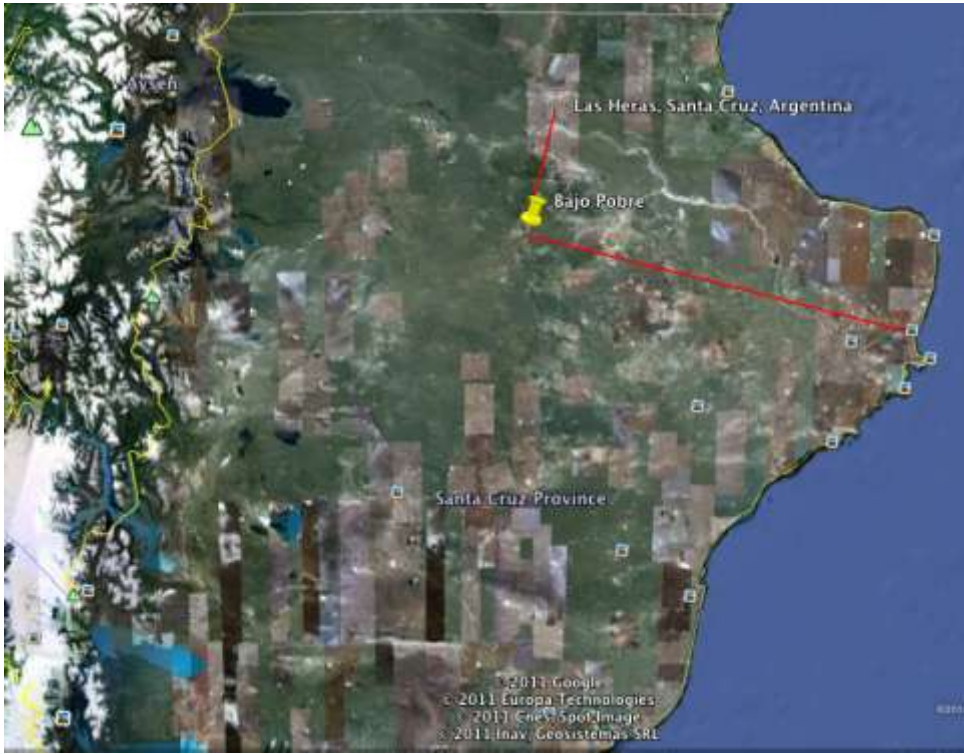


PROYECTO MINERO "Bajo Pobre".

UBICACION: Departamento Deseado, provincia de Santa Cruz, Argentina. Aproximadamente a 85 km al sur de la ciudad de Las Heras, y a 250 km de la capital del departamento, Puerto Deseado. A una altura de 657 metros sobre el nivel del mar. Coordenadas: 47 17 15.35 S, 69 10 43.86 W



DESCRIPCION DEL PROYECTO: Bajo Pobre corresponde a un yacimiento principalmente de pórfidos de oro y plata. La propiedad cubre 12 000 ha con unos 5 kilómetros cuadrados de intensa actividad hidrotermal. La geología del área está dominado por rocas de edad Jurásico, composición andesítica, rocas volcánicas y volcanoclásticos de la de la formación Bajo Pobre. La propiedad exhibe una amplia alteración hidrotermal y mineralización de metales preciosos. La mineralización es de naturaleza epitermal, albergadas dentro de múltiples zonas controladas estructuralmente por vetillas de cuarzo, brechas de vetas y stockworks con una longitud de más de 9 kilómetros.



ETAPA DEL PROYECTO: Exploracion

EMPRESA (S): Hunt Mining Corp (subsidiaria en Argentina: Cerro Cazador SA)
<http://www.huntmining.com>

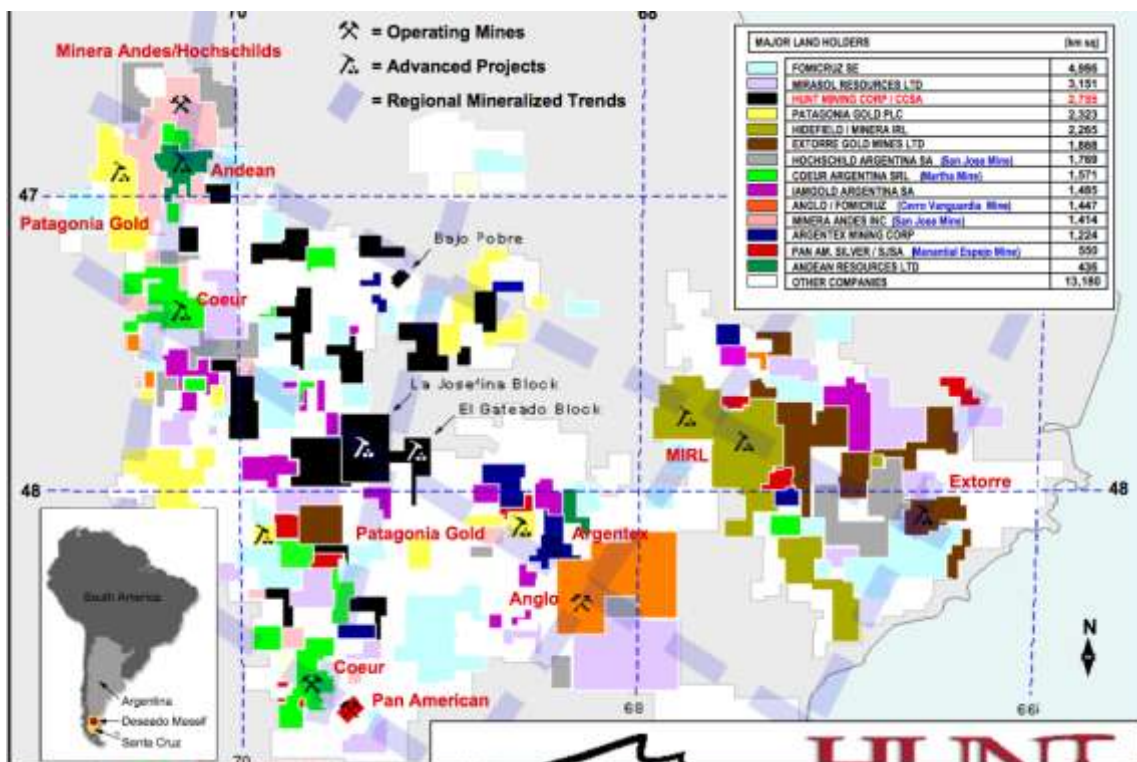
MINERALES: Oro y Plata.

HISTORIA DEL PROYECTO: Bajo Pobre fue descubierto en 1970 y desde ese entonces ha sido explorado y considerado intermitentemente por varias autoridades Gubernamentales y algunas entidades privadas. Las exploraciones mas importantes comenzaron a mediados de la decada del 90' donde se realizaron mapas geologicos detallados y muestras de minerales. Hasta el 2004, se realizaron 62km de investigaciones geofisicas, toma de muestras en 40 tajos comprendiendo un total de 2500 metros, 12 perforaciones superficiales, entre otras cosas.

CUENCAS HIDRICAS AFECTADAS: La zona del proyecto es origen del tributario del Rio Deseado, el rio Zanjon del Pescado.

PROYECTOS MINEROS EN LOS ALREDEDORES:

- 1) Cerro Vanguardia (de Anglogold Ashanti y Fomicruz)
- 2) Mina Martha (de Coeur d'Alene Mines)
- 3) San Jose (de Hochschild y Minera Andes)
- 4) Manantial Espejo (de Pan American Silver)
- 5) Don Nicolas-Martinetas (de Hidefield)
- 6) Cerro Negro (de Andean Resources)
- 7) Cerro Moro (de Exeter-Anglogold Ashanti)
- 8) La Josefina (de Hunt mining Corp)
- 9) Sierra Blanca (de Mariana Resources Ltd y IAMGOLD)



POBLACIONES CERCANAS: Las Heras (80km)