

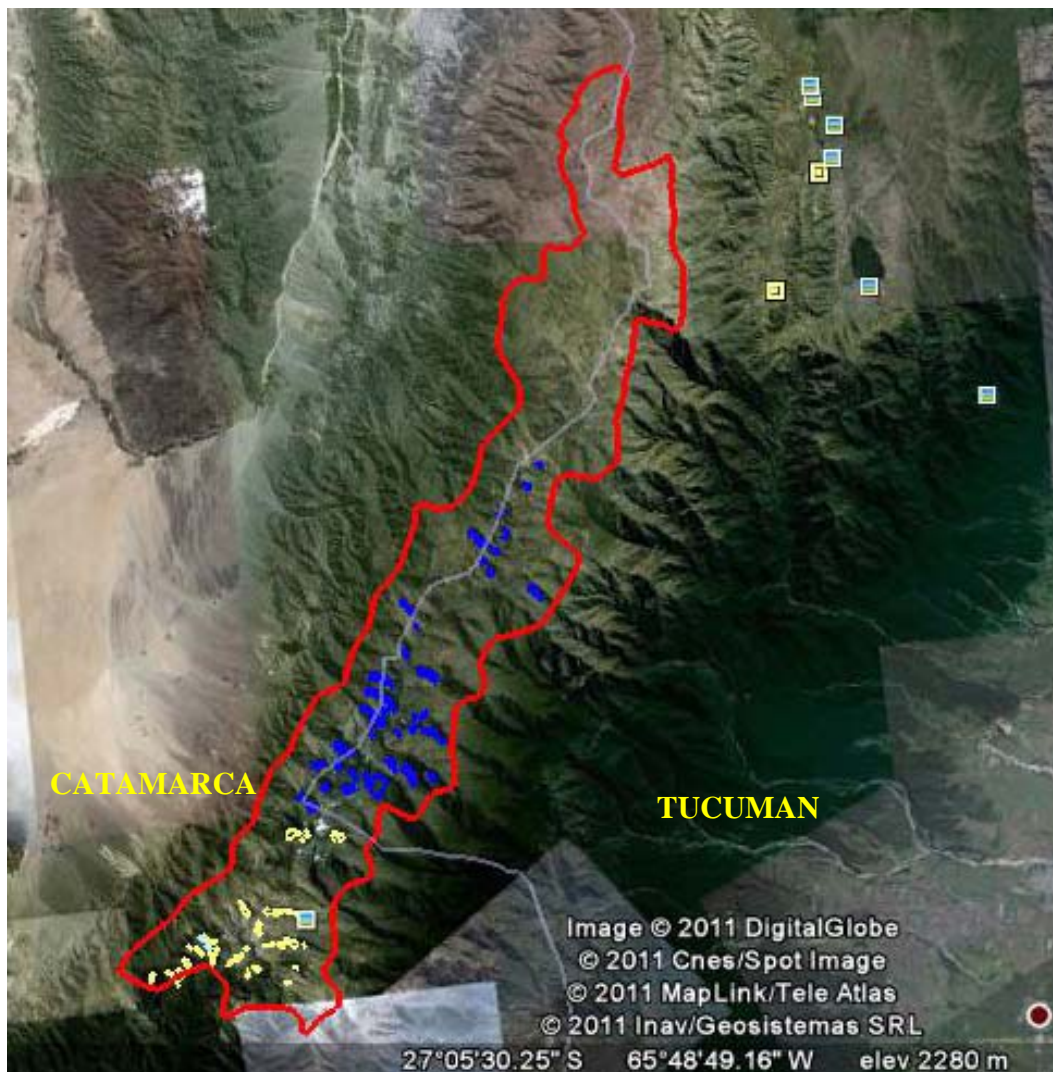
Anexo II

Inventario de Glaciares de Roca de las Sierras del Aconquija,
Provincias de Catamarca y Tucumán



Versión: 23 Febrero 2011: Trabajo en Progreso

Consulte nuestra página web (www.cedha.org.ar) para bajar archivos .KMZ para visualizar el inventario completo en GoogleEarth) con los polígonos correspondientes para cada glaciar; o comuníquese con: jdtailant@gmail.com.



Línea Roja
Polígonos Amarillos
Polígonos Azules

= Cota 4000 m.s.m.m
= Glaciares de Roca Enfocados en el Informe Sobre Agua Rica y Filo Colorado
= Otro Glaciares de Roca en la Sierra del Aconquija

El siguiente inventario de glaciares de roca de las Sierras del Aconquija en las provincias de Catamarca y Tucumán, fue realizado por la Fundación Centro de Derechos Humanos y Ambiente (CEDHA) analizando imágenes satelitales de alta definición disponibles en Google Earth.

La alta definición disponible actualmente en Google Earth ofrece para esta tarea, un medio útil y confiable para realizar un inventariado preliminar de glaciares. Con la utilización de esta herramienta informática, se puede identificar la masa de hielo, la elevación de la misma, y estimar su área superficial.

Mediante este tipo de análisis podemos deducir con cierto grado de certitud, si el glaciar de roca es activo (con hielo y movimiento) o inactivo (con hielo pero sin movimiento). En algunos casos también podemos estimar si el glaciar es fósil.

No se puede verificar, mediante esta herramienta, y sin una visita de campo, si existe o no ambiente periglacial.

El nombre del Glaciar de Roca es asignado con el fin de facilitar rápidamente su ubicación. Se compone tomando los primeros 2 coordenadas **Sur (S)** seguido por las primeras dos coordenadas **Oeste (W)**, por ejemplo, el Glaciar de Roca que se encuentra en **27 14** 15.88 S, **66 8** 36.15 W es nombrado Glaciar 2714-668. Si hubiera numeraciones repetidas se agrega (a), (b), (c), etc. según las repeticiones encontradas.

Si bien hemos consultado porciones este trabajo con expertos en la materia, todo error es de exclusiva responsabilidad de CEDHA.

Catamarca (78 Glaciares de Roca Inventariados)

<u>Nombre del Glaciar</u>	<u>Tipo</u>	<u>Coordenados Google</u>	<u>Elev-msnm</u>
Glaciar R 274-6559	Roca	27 5 51.71 S, 65 59 49.39 W	4390-4530
Glaciar R 274-660	Roca	27 4 34.50 S, 66 0 10.03 W	4200-4460
Glaciar R 277-663 (b)	Roca	27 7 15.37 S, 66 3 13.32 W	4360-4470
Glaciar R 279-665	Roca	27 9 38.71 S, 66 5 16.82 W	4320-4490
Glaciar R 2710-665	Roca	27 10 19.90 S, 66 5 1.68 W	4300-4560
Glaciar R 2711-665 (c)	Roca	27 11 3.08 S, 66 5 27.36 W	4335-4865
Glaciar R 2711-665 (d)	Roca	27 11 23.90 S, 66 5 32.66 W	4540-4760
Glaciar R 2712-666 (a)	Roca	27 12 30.42 S, 66 6 34.59	4710-4950
Glaciar R 2712-666 (b)	Roca	27 12 21.48 S, 66 6 41.21 W	4750-4940
Glaciar R 2712-666 (c)	Roca	27 12 15.94 S, 66 6 48.68 W	4670-4830
Glaciar R 2712-666 (d)	Roca	27 12 11.18 S, 66 6 56.19 W	4650-4810
Glaciar R 2712-666 (e)	Roca	27 12 25.84 S, 66 6 36.68 W	4760-4940
Glaciar R 2712-667	Roca	27 12 54.01 S, 66 7 49.05 W	4485-4730
Glaciar R 2714-668 (a)	Roca	27 14 6.86 S, 66 8 53.52 W	4570-4730
Glaciar R 2714-668 (b)	Roca	27 14 27.24 S, 66 8 24.88 W	4880-4980
Glaciar R 2714-668 (c)	Roca	27 14 33.59 S, 66 8 18.06 W	4780-5080
Glaciar R 2715-667 (a)	Roca	27 15 41.62 S, 66 7 27.17 W	4670-4800
Glaciar R 2715-667 (b)	Roca	27 15 47.16 S, 66 7 12.53 W	4550-4760
Glaciar R 2715-668 (a)	Roca	27 15 33.04 S, 66 8 41.90 W	4880-4950
Glaciar R 2715-668 (b)	Roca	27 15 44.01 S, 66 8 53.83 W	4830-4880
Glaciar R 2715-668 (c)	Roca	27 15 24.22 S, 66 8 41.91 W	4940-4970
Glaciar R 2715-669 (a)	Roca	27 15 26.52 S, 66 9 20.37 W	4660-4740
Glaciar R 2715-669 (b)	Roca	27 15 30.30 S, 66 9 43.31 W	4490-4590
Glaciar R 2718-669	Roca	27 18 39.06 S, 66 9 17.02 W	4440-4620
Glaciar R 2718-6610 (a)	Roca	27 18 19.58 S, 66 10 38.86 W	4640-4750
Glaciar R 2718-6610 (b)	Roca	27 18 22.81 S, 66 10 15.67 W	4720-4800
Glaciar R 2718-6610 (c)	Roca	27 18 21.19 S, 66 10 2.90 W	4800-4915
Glaciar R 2718-6611(a)	Roca	27 18 58.16 S, 66 11 5.29 W	4910-5110
Glaciar R 2718-6611(b)	Roca	27 18 25.49 S, 66 11 33.69 W	4410-4780
Glaciar R 2719-669 (a)	Roca	27 19 34.72 S, 66 9 54.21 W	4470-4790
Glaciar R 2719-669 (b)	Roca	27 19 47.74 S, 66 9 13.89 W	4460-4560
Glaciar R 2719-6610 (a)	Roca	27 19 40.37 S, 66 10 9.06 W	4720-4890
Glaciar R 2719-6610 (b)	Roca	27 19 39.42 S, 66 10 34.98 W	4990-5090
Glaciar R 2719-6610 (c)	Roca	27 19 38.15 S, 66 10 51.49 W	5100-5180
Glaciar R 2719-6611	Roca	27 19 42.86 S, 66 11 44.71 W	4890-4970
Glaciar R 2719-6613 (a)	Roca	27 19 23.64 S, 66 13 24.51 W	4520-4700
Glaciar R 2719-6613 (b)	Roca	27 19 43.29 S, 66 13 29.26 W	4210-4380
Glaciar R 2719-6613 (c)	Roca	27 19 42.00 S, 66 13 11.67 W	4410-4520
Glaciar R 2719-6613 (d)	Roca	27 19 37.76 S, 66 13 38.50 W	4330-4390
Glaciar R 2719-6613 (e)	Roca	27 19 36.25 S, 66 13 33.43 W	4380-4420
Glaciar R 2719-6613 (f)	Roca	27 19 16.81 S, 66 13 53.13 W	4425-4520
Glaciar R 2719-6613 (g)	Roca	27 19 13.15 S, 66 13 51.37 W	4450-4550
Glaciar R 2719-6614 (a)	Roca	27 19 42.93 S, 66 14 6.22 W	4390-4530
Glaciar R 2719-6614 (b)	Roca	27 19 38.44 S, 66 14 28.21 W	4500-4550
Glaciar R 2720-669	Roca	27 20 40.02 S, 66 9 39.29 W	4570-4660
Glaciar R 2720-6611 (a)	Roca	27 20 45.96 S, 66 11 53.56 W	4440-4640
Glaciar R 2720-6611 (b)	Roca	27 20 32.24 S, 66 11 34.49 W	4750-4840
Glaciar R 2720-6611 (c)	Roca	27 20 35.49 S, 66 11 23.59 W	4790-4870

Glaciar R 2720-6612	Roca	27 20 17.20 S, 66 12 41.75 W	4220-4720
Glaciar R 2720-6613	Roca	27 20 11.96 S, 66 13 27.11 W	3950-4300
Glaciar R 2720-6614	Roca	27 20 11.87 S, 66 14 44.22 W	4250-4420
Glaciar R 2720-6615	Roca	27 20 44.07 S, 66 15 29.01 W	3940-4460
Glaciar R 2720-6615 (b)	Roca	27 20 32.35 S, 66 15 9.06 W	4200-4370
Glaciar R 2720-6616	Roca	27 20 56.86 S, 66 16 28.63 W	4140-4400
Glaciar R 2721-6610	Roca	27 21 15.79 S, 66 10 6.71 W	4650-4730
Glaciar R 274-6559	Roca	27 5 51.71 S, 65 59 49.39 W	4390-4530
Glaciar R 274-660	Roca	27 4 34.50 S, 66 0 10.03 W	4200-4460
Glaciar R 277-663 (b)	Roca	27 7 15.37 S, 66 3 13.32 W	4360-4470
Glaciar R 279-665	Roca	27 9 38.71 S, 66 5 16.82 W	4320-4490
Glaciar R 2710-665	Roca	27 10 19.90 S, 66 5 1.68 W	4300-4560
Glaciar R 2711-665 (c)	Roca	27 11 3.08 S, 66 5 27.36 W	4335-4865
Glaciar R 2711-665 (d)	Roca	27 11 23.90 S, 66 5 32.66 W	4540-4760
Glaciar R 2712-666 (a)	Roca	27 12 30.42 S, 66 6 34.59	4710-4950
Glaciar R 2712-666 (b)	Roca	27 12 21.48 S, 66 6 41.21 W	4750-4940
Glaciar R 2712-666 (c)	Roca	27 12 15.94 S, 66 6 48.68 W	4670-4830
Glaciar R 2712-666 (d)	Roca	27 12 11.18 S, 66 6 56.19 W	4650-4810
Glaciar R 2712-667	Roca	27 12 54.01 S, 66 7 49.05 W	4485-4730
Glaciar R 2712-667 (b)	Roca	27 12 46.25 S, 66 7 2.63 W	4740-4900
Glaciar R 2714-668 (a)	Roca	27 14 6.86 S, 66 8 53.52 W	4570-4730
Glaciar R 2714-668 (b)	Roca	27 14 27.24 S, 66 8 24.88 W	4880-4980
Glaciar R 2714-668 (c)	Roca	27 14 33.59 S, 66 8 18.06 W	4780-5080
Glaciar R 2715-667 (a)	Roca	27 15 41.62 S, 66 7 27.17 W	4670-4800
Glaciar R 2715-667 (b)	Roca	27 15 47.16 S, 66 7 12.53 W	4550-4760
Glaciar R 2715-668 (a)	Roca	27 15 33.04 S, 66 8 41.90 W	4880-4950
Glaciar R 2715-668 (b)	Roca	27 15 44.01 S, 66 8 53.83 W	4830-4880
Glaciar R 2715-668 (c)	Roca	27 15 24.22 S, 66 8 41.91 W	4940-4970
Glaciar R 2715-668 (d)	Roca	27 15 49.94 S, 66 8 9.08 W	4920-5025
Glaciar R 2715-668 (e)	Roca	27 15 43.21 S, 66 8 1.78 W	4930-5010
Glaciar R 2715-669 (a)	Roca	27 15 26.52 S, 66 9 20.37 W	4660-4740
Glaciar R 2715-669 (b)	Roca	27 15 30.30 S, 66 9 43.31 W	4490-4590
Glaciar R 2715-669 (c)	Roca	27 15 37.56 S, 66 9 15.59 W	4580-4780
Glaciar R 2716-666	Roca	27 16 4.15 S, 66 4 48.80 W	4000-4530
Glaciar R 2716-668	Roca	27 16 37.44 S, 66 8 31.88 W	4750-4950
Glaciar R 2716-668 (b)	Roca	27 16 27.01 S, 66 8 55.06 W	4830-4915
Glaciar R 2716-669	Roca	27 16 40.94 S, 66 9 2.26 W	4600-4900
Glaciar R 2717-668	Roca	27 17 7.74 S, 66 8 0.01 W	4380-4790
Glaciar R 2717-6611	Roca	27 17 58.30 S, 66 11 42.22 W	4490-4610
Glaciar R 2718-669	Roca	27 18 39.06 S, 66 9 17.02 W	4440-4620
Glaciar R 2718-6610 (a)	Roca	27 18 19.58 S, 66 10 38.86 W	4640-4750
Glaciar R 2718-6610 (b)	Roca	27 18 22.81 S, 66 10 15.67 W	4720-4800
Glaciar R 2718-6610 (c)	Roca	27 18 21.19 S, 66 10 2.90 W	4800-4915
Glaciar R 2718-6611(a)	Roca	27 18 58.16 S, 66 11 5.29 W	4910-5110
Glaciar R 2718-6611(b)	Roca	27 18 25.49 S, 66 11 33.69 W	4410-4780
Glaciar R 2718-6611(c)	Roca	27 18 12.77 S, 66 11 32.34 W	4650-4770
Glaciar R 2718-6612	Roca	27 18 7.46 S, 66 12 6.38 W	4550-4625
Glaciar R 2718-6612 (b)	Roca	27 18 26.38 S, 66 12 30.36 W	4570-4650
Glaciar R 2719-668	Roca	27 19 53.46 S, 66 8 56.21 W	4380-4490
Glaciar R 2719-669 (a)	Roca	27 19 34.72 S, 66 9 54.21 W	4470-4790
Glaciar R 2719-669 (b)	Roca	27 19 47.74 S, 66 9 13.89 W	4460-4560

Glaciar R 2719-669 (c)	Roca	27 19 49.29 S, 66 9 27.87 W	4470-4590
Glaciar R 2719-669 (d)	Roca	27 19 43.07 S, 66 9 19.28 W	4500-4600
Glaciar R 2719-669 (e)	Roca	27 19 41.11 S, 66 9 24.58 W	4560-4640
Glaciar R 2719-669 (f)	Roca	27 19 46.29 S, 66 9 7.51 W	4490-4550
Glaciar R 2719-669 (g)	Roca	27 19 35.73 S, 66 9 31.22 W	4600-4750
Glaciar R 2719-669 (h)	Roca	27 19 35.70 S, 66 9 40.54 W	4650-4730
Glaciar R 2719-6610 (a)	Roca	27 19 40.37 S, 66 10 9.06 W	4720-4890
Glaciar R 2719-6610 (b)	Roca	27 19 39.42 S, 66 10 34.98 W	4990-5090
Glaciar R 2719-6610 (c)	Roca	27 19 38.15 S, 66 10 51.49 W	5100-5180
Glaciar R 2719-6611	Roca	27 19 42.86 S, 66 11 44.71 W	4890-4970
Glaciar R 2719-6613 (a)	Roca	27 19 23.64 S, 66 13 24.51 W	4520-4700
Glaciar R 2719-6613 (b)	Roca	27 19 43.29 S, 66 13 29.26 W	4210-4380
Glaciar R 2719-6613 (c)	Roca	27 19 42.00 S, 66 13 11.67 W	4410-4520
Glaciar R 2719-6613 (d)	Roca	27 19 37.76 S, 66 13 38.50 W	4330-4390
Glaciar R 2719-6613 (e)	Roca	27 19 36.25 S, 66 13 33.43 W	4380-4420
Glaciar R 2719-6613 (f)	Roca	27 19 16.81 S, 66 13 53.13 W	4425-4520
Glaciar R 2719-6613 (g)	Roca	27 19 13.15 S, 66 13 51.37 W	4450-4550
Glaciar R 2719-6614 (a)	Roca	27 19 42.93 S, 66 14 6.22 W	4390-4530
Glaciar R 2719-6614 (b)	Roca	27 19 38.44 S, 66 14 28.21 W	4500-4550
Glaciar R 2720-669	Roca	27 20 40.02 S, 66 9 39.29 W	4570-4660
Glaciar R 2720-669 (b)	Roca	27 20 49.65 S, 66 9 34.79 W	4430-4690
Glaciar R 2720-6611 (a)	Roca	27 20 45.96 S, 66 11 53.56 W	4440-4640
Glaciar R 2720-6611 (b)	Roca	27 20 32.24 S, 66 11 34.49 W	4750-4840
Glaciar R 2720-6611 (c)	Roca	27 20 35.49 S, 66 11 23.59 W	4790-4870
Glaciar R 2720-6612	Roca	27 20 17.20 S, 66 12 41.75 W	4220-4720
Glaciar R 2720-6613	Roca	27 20 11.96 S, 66 13 27.11 W	3950-4300
Glaciar R 2720-6614	Roca	27 20 11.87 S, 66 14 44.22 W	4250-4420
Glaciar R 2720-6614 (b)	Roca	27 20 5.75 S, 66 14 46.51 W	4360-4420
Glaciar R 2720-6615	Roca	27 20 44.07 S, 66 15 29.01 W	3940-4460
Glaciar R 2720-6615 (b)	Roca	27 20 32.35 S, 66 15 9.06 W	4200-4370
Glaciar R 2720-6616	Roca	27 20 56.86 S, 66 16 28.63 W	4140-4400
Glaciar R 2721-669	Roca	27 21 3.85 S, 66 9 23.57 W	4200-4640
Glaciar R 2721-669 (b)	Roca	27 21 22.53 S, 66 9 42.75 W	4350-4660
Glaciar R 2721-6610	Roca	27 21 15.79 S, 66 10 6.71 W	4650-4730
Glaciar R 2721-6611	Roca	27 21 0.66 S, 66 11 53.91 W	4330-4430

Tucumán (71 Glaciares de Roca Inventariados)

<u>Nombre del Glaciar</u>	<u>Tipo</u>	<u>Coordenados Google</u>	<u>Elev-msnm</u>
Glaciar R 271-6557	Roca	27 1 59.80 S, 65 57 1.40 W	4450-4575
Glaciar R 271-6557 (b)	Roca	27 1 56.66 S, 65 57 10.35 W	4520-4590
Glaciar R 272-6556	Roca	27 2 1.59 S, 65 56 44.63 W	4370-4450
Glaciar R 272-6556 (b)	Roca	27 2 14.98 S, 65 56 56.93 W	4370-4460
Glaciar R 272-6557	Roca	27 2 44.24 S, 65 57 44.09 W	4460-4650
Glaciar R 272-6557 (b)	Roca	27 2 13.63 S, 65 57 33.22 W	4470-4570
Glaciar R 272-6557 (c)	Roca	27 2 6.73 S, 65 57 18.50 W	4460-4690
Glaciar R 273-6558	Roca	27 3 41.14 S, 65 58 43.80 W	4515-4615
Glaciar R 274-6558	Roca	27 4 33.37 S, 65 58 44.36 W	4650-4730
Glaciar R 275-6559	Roca	27 5 58.37 S, 65 59.29 W	4650-4715
Glaciar R 275-6559 (b)	Roca	27 5 10.25 S, 65 59 9.73 W	4580-4730
Glaciar R 275-6559 (c)	Roca	27 5 33.41 S, 65 59 47.93 W	4530-4600
Glaciar R 275-6559 (d)	Roca	27 5 0.27 S, 65 59 30.30 W	4520-4580
Glaciar R 275-6559 (e)	Roca	27 5 51.32 S, 65 59 29.99 W	4660-4790
Glaciar R 276-6557	Roca	27 6 53.97 S, 65 57 45.22 W	4285-4535
Glaciar R 277-663	Roca	27 7 50.53 S, 66 3 2.71 W	4600-4660
Glaciar R 278-663	Roca	27 8 53.08 S, 66 3 37.32 W	4650-4775
Glaciar R 278-663 (b)	Roca	27 8 40.52 S, 66 3 32.81 W	4660-4770
Glaciar R 279-662	Roca	27 9 59.69 S, 66 2 22.47 W	4480-4610
Glaciar R 279-662 (b)	Roca	27 9 38.15 S, 66 2 46.14 W	4630-4880
Glaciar R 278-662 (c)	Roca	27 9 55.09 S, 66 2 40.41 W	4565-4670
Glaciar R 279-664	Roca	27 9 44.85 S, 66 4 32.57 W	4350-4715
Glaciar R 279-665	Roca	27 9 38.71 S, 66 5 16.82 W	4330-4470
Glaciar R 2710-661	Roca	27 10 21.05 S, 66 1 56.92 W	4400-4470
Glaciar R 2710-662	Roca	27 10 27.77 S, 66 2 57.25 W	4630-4830
Glaciar R 2710-663	Roca	27 10 59.45 S, 66 3 48.11 W	4910-5081
Glaciar R 2710-663 (b)	Roca	27 10 32.75 S, 66 3 43.96 W	4900-5000
Glaciar R 2710-664 (a)	Roca	27 10 40.01 S, 66 4 32.71 W	4800-4950
Glaciar R 2710-664 (b)	Roca	27 10 3.53 S, 66 4 21.67 W	4700-4970
Glaciar R 2710-664 (c)	Roca	27 10 35.09 S, 66 4 32.76 W	4720-4850
Glaciar R 2710-664 (d)	Roca	27 10 36.20 S, 66 4 45.19 W	4600-4850
Glaciar R 2710-664 (e)	Roca	27 10 26.97 S, 66 4 43.88 W	4560-4825
Glaciar R 2711-662	Roca	27 11 50.88 S, 66 2 48.13 W	4550-4660
Glaciar R 2711-663 (a)	Roca	27 11 55.47 S, 66 3 8.73 W	4500-4675
Glaciar R 2711-663 (b)	Roca	27 11 47.08 S, 66 3 32.62 W	4700-4870
Glaciar R 2711-663 (c)	Roca	27 11 19.01 S, 66 3 28.43 W	5000-5050
Glaciar R 2711-663 (d)	Roca	27 11 21.16 S, 66 3 4.60 W	4800-5000
Glaciar R 2711-663 (e)	Roca	27 11 49.51 S, 66 3 49.61 W	4760-4900
Glaciar R 2711-663 (f)	Roca	27 11 46.68 S, 66 3 43.21 W	4750-4900
Glaciar R 2711-664	Roca	27 11 4.03 S, 66 4 49.77 W	4820-4980
Glaciar R 2711-664 (b)	Roca	27 11 57.59 S, 66 4 12.04 W	4850-4950
Glaciar R 2711-664 (c)	Roca	27 11 5.30 S, 66 4 41.78 W	4965-4900
Glaciar R 2711-664 (d)	Roca	27 11 46.98 S, 66 4 8.81 W	4860-4990
Glaciar R 2711-665	Roca	27 11 26.81 S, 66 5 6.98 W	4815-5060
Glaciar R 2711-665 (b)	Roca	27 11 56.41 S, 66 5 26.37 W	4800-4850
Glaciar R 2711-665 (e)	Roca	27 11 40.97 S, 66 5 26.86 W	4720-4790
Glaciar R 2711-665 (f)	Roca	27 11 34.66 S, 66 5 27.80 W	4660-4790

Glaciar R 2711-665 (g)	Roca	27 11 49.53 S, 66 5 29.54 W	4740-4890
Glaciar R 2712-662	Roca	27 12 7.33 S, 66 2 41.65 W	4400-4625
Glaciar R 2712-662 (b)	Roca	27 12 23.90 S, 66 2 24.35 W	4300-4430
Glaciar R 2712-664	Roca	27 12 15.43 S, 66 4 30.35 W	4850-5140
Glaciar R 2712-665	Roca	27 12 17.45 S, 66 5 6.68 W	5055-5157
Glaciar R 2712-665 (b)	Roca	27 12 6.81 S, 66 5 26.27 W	4780-4900
Glaciar R 2712-666 (e)	Roca	27 12 37.73 S, 66 6 18.32 W	4900-5050
Glaciar R 2712-666 (f)	Roca	27 12 51.64 S, 66 6 10.49 W	5110-5140
Glaciar R 2713-663	Roca	27 13 31.90 S, 66 3 54.43 W	4330-4800
Glaciar R 2713-663 (b)	Roca	27 13 51.23 S, 66 3 1.62 W	4760-4600
Glaciar R 2713-663 (c)	Roca	27 13 50.02 S, 66 3 41.90 W	4250-4640
Glaciar R 2713-664	Roca	27 13 5.57 S, 66 4 37.06 W	4630-4840
Glaciar R 2713-664 (b)	Roca	27 13 12.46 S, 66 4 9.15 W	4570-4870
Glaciar R 2713-664 (c)	Roca	27 13 10.23 S, 66 4 13.30 W	4580-4870
Glaciar R 2713-665	Roca	27 13 55.65 S, 66 5 18.93 W	4200-4700
Glaciar R 2713-665 (b)	Roca	27 13 33.25 S, 66 5 48.00 W	4360-4800
Glaciar R 2713-666	Roca	27 13 2.12 S, 66 6 59.15 W	4790-4890
Glaciar R 2713-666 (b)	Roca	27 13 55.56 S, 66 6 50.59 W	4570-4870
Glaciar R 2713-666 (c)	Roca	27 13 21.05 S, 66 6 25.51 W	4600-4850
Glaciar R 2713-666 (d)	Roca	27 13 16.37 S, 66 6 39.70 W	4770-4860
Glaciar R 2713-666 (e)	Roca	27 13 35.89 S, 66 6 0.94 W	4440-4840
Glaciar R 2713-667	Roca	27 13 52.08 S, 66 7 39.86 W	4820-5010
Glaciar R 2714-663	Roca	27 14 7.49 S, 66 3 32.90 W	4290-4440
Glaciar R 2714-663 (b)	Roca	27 14 15.27 S, 66 3 23.00 W	4200-4370
Glaciar R 2714-668 (d)	Roca	27 14 15.88 S, 66 8 36.15 W	4660-4910
Glaciar R 271-6557	Roca	27 1 57.65 S, 65 57 0.71 W	4450-4575
Glaciar R 272-6556	Roca	27 2 1.59 S, 65 56 44.63 W	4370-4450
Glaciar R 272-6556 (b)	Roca	27 2 14.98 S, 65 56 56.93 W	4370-4460
Glaciar R 272-6557	Roca	27 2 44.24 S, 65 57 44.09 W	4460-4650
Glaciar R 272-6557 (b)	Roca	27 2 13.63 S, 65 57 33.22 W	4470-4570
Glaciar R 273-6558	Roca	27 3 41.14 S, 65 58 43.80 W	4515-4615
Glaciar R 274-6558	Roca	27 4 33.37 S, 65 58 44.36 W	4650-4730
Glaciar R 275-6559	Roca	27 5 58.37 S, 65 59.29 W	4650-4715
Glaciar R 275-6559 (b)	Roca	27 5 10.25 S, 65 59 9.73 W	4580-4730
Glaciar R 275-6559 (c)	Roca	27 5 33.41 S, 65 59 47.93 W	4530-4600
Glaciar R 275-6559 (d)	Roca	27 5 0.27 S, 65 59 30.30 W	4520-4580
Glaciar R 276-6557	Roca	27 6 53.97 S, 65 57 45.22 W	4285-4535
Glaciar R 277-663	Roca	27 7 50.53 S, 66 3 2.71 W	4600-4660
Glaciar R 278-663	Roca	27 8 53.08 S, 66 3 37.32 W	4650-4775
Glaciar R 278-663 (b)	Roca	27 8 40.52 S, 66 3 32.81 W	4660-4770
Glaciar R 279-662	Roca	27 9 59.69 S, 66 2 22.47 W	4480-4610
Glaciar R 279-662 (b)	Roca	27 9 38.15 S, 66 2 46.14 W	4630-4880
Glaciar R 279-664	Roca	27 9 44.85 S, 66 4 32.57 W	4350-4715
Glaciar R 279-665	Roca	27 9 38.71 S, 66 5 16.82 W	4330-4470
Glaciar R 2710-663	Roca	27 10 59.45 S, 66 3 48.11 W	4910-5081
Glaciar R 2710-664 (a)	Roca	27 10 40.01 S, 66 4 32.71 W	4800-4950
Glaciar R 2710-664 (b)	Roca	27 10 3.53 S, 66 4 21.67 W	4700-4970
Glaciar R 2710-664 (c)	Roca	27 10 35.09 S, 66 4 32.76 W	4720-4850
Glaciar R 2710-664 (d)	Roca	27 10 36.20 S, 66 4 45.19 W	4600-4850
Glaciar R 2711-663 (a)	Roca	27 11 55.47 S, 66 3 8.73 W	4500-4675
Glaciar R 2711-663 (b)	Roca	27 11 47.08 S, 66 3 32.62 W	4700-4870

Glaciar R 2711-663 (c)	Roca	27 11 19.01 S, 66 3 28.43 W	5000-5050
Glaciar R 2711-663 (d)	Roca	27 11 21.16 S, 66 3 4.60 W	4800-5000
Glaciar R 2711-664	Roca	27 11 4.03 S, 66 4 49.77 W	4820-4980
Glaciar R 2711-664 (b)	Roca	27 11 57.59 S, 66 4 12.04 W	4850-4950
Glaciar R 2711-664 (c)	Roca	27 11 5.30 S, 66 4 41.78 W	4965-4900
Glaciar R 2711-665	Roca	27 11 26.81 S, 66 5 6.98 W	4815-5060
Glaciar R 2711-665 (b)	Roca	27 11 56.41 S, 66 5 26.37 W	4800-4850
Glaciar R 2711-665 (e)	Roca	27 11 40.97 S, 66 5 26.86 W	4720-4790
Glaciar R 2711-665 (f)	Roca	27 11 34.66 S, 66 5 27.80 W	4660-4790
Glaciar R 2711-665 (g)	Roca	27 11 49.53 S, 66 5 29.54 W	4740-4890
Glaciar R 2712-662	Roca	27 12 7.33 S, 66 2 41.65 W	4400-4625
Glaciar R 2712-662 (b)	Roca	27 12 23.90 S, 66 2 24.35 W	4300-4430
Glaciar R 2712-664	Roca	27 12 15.43 S, 66 4 30.35 W	4850-5140
Glaciar R 2712-665	Roca	27 12 17.45 S, 66 5 6.68 W	5055-5157
Glaciar R 2712-665 (b)	Roca	27 12 6.81 S, 66 5 26.27 W	4780-4900
Glaciar R 2712-666 (e)	Roca	27 12 37.73 S, 66 6 18.32 W	4900-5050
Glaciar R 2713-663	Roca	27 13 31.90 S, 66 3 54.43 W	4330-4800
Glaciar R 2713-663 (b)	Roca	27 13 51.23 S, 66 3 1.62 W	4760-4600
Glaciar R 2713-663 (c)	Roca	27 13 50.02 S, 66 3 41.90 W	4250-4640
Glaciar R 2713-664	Roca	27 13 5.57 S, 66 4 37.06 W	4630-4840
Glaciar R 2713-664 (b)	Roca	27 13 12.46 S, 66 4 9.15 W	4570-4870
Glaciar R 2713-665	Roca	27 13 55.65 S, 66 5 18.93 W	4200-4700
Glaciar R 2713-665 (b)	Roca	27 13 33.25 S, 66 5 48.00 W	4360-4800
Glaciar R 2713-666	Roca	27 13 2.12 S, 66 6 59.15 W	4790-4890
Glaciar R 2713-666 (b)	Roca	27 13 55.56 S, 66 6 50.59 W	4570-4870
Glaciar R 2713-666 (c)	Roca	27 13 21.05 S, 66 6 25.51 W	4600-4850
Glaciar R 2713-666 (d)	Roca	27 13 16.37 S, 66 6 39.70 W	4770-4860
Glaciar R 2713-667	Roca	27 13 52.08 S, 66 7 39.86 W	4740-5010
Glaciar R 2714-663	Roca	27 14 7.49 S, 66 3 32.90 W	4290-4440
Glaciar R 2714-663 (b)	Roca	27 14 15.27 S, 66 3 23.00 W	4200-4370
Glaciar R 2714-668 (d)	Roca	27 14 15.88 S, 66 8 36.15 W	4660-4910

