

Potreros

Ubicación: Departamento Iglesia, provincia de San Juan, Argentina. Aproximadamente a 271 km al noroeste de la ciudad de San Juan, a 11 km del límite con Chile. A una altura de 4000-4500 metros sobre el nivel del mar. Coordenadas: 29 21 28.55 S, 69 51 55.32 W

Descripción del Proyecto: Potrerillos corresponde a un yacimiento principalmente de pórfidos de cobre, oro y plata, perteneciente al cinturón Del Indio, en el cual también se encuentran los proyectos de Veladero y Pascua Lama. Es accesible por vía terrestre con vehículos adecuados. La temporada de exploración empieza normalmente en noviembre y termina a finales de abril (6-7 meses).

La empresa es dueña del 100% de las 4575,7Ha que comprenden la superficie del proyecto. También cuenta con las respectivas habilitaciones para su explotación.

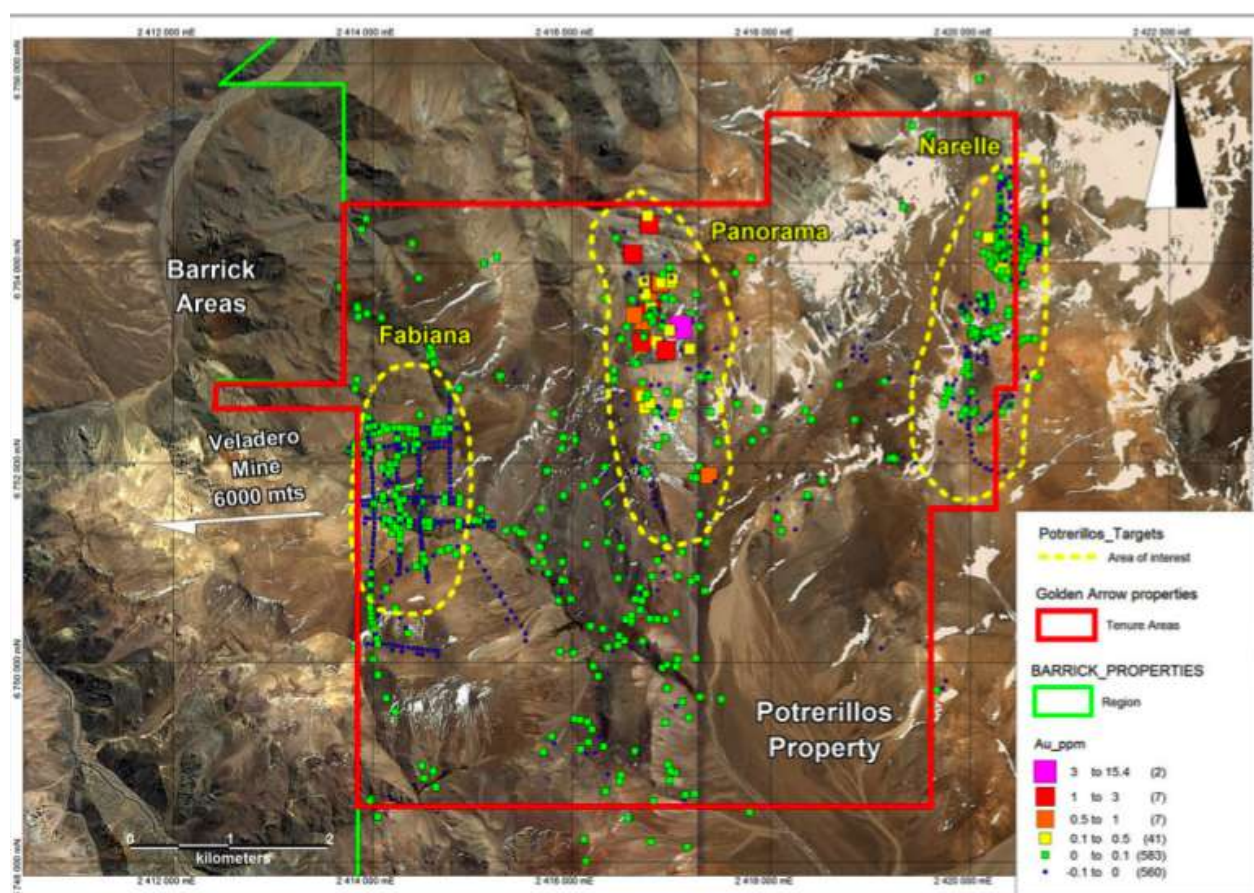


Figure 2. Au ppm values

Etapa del Proyecto: Exploración

Empresa(s): Goldenarrow Resources (Canadiense)

Historia: En 1999, Grosso Group member company, IMA Exploration Inc (ahora Kobex Minerals Inc.) llevó a cabo un breve programa de reconocimiento en el área y siguió realizando tareas de exploración durante el año siguiente. En el 2001 se localizaron 3 zonas con una importante cantidad de metales llamadas “Panorama”, “Fabiana” y “Narele”

Durante el 2010 se identificaron en la zona Panorama un nuevo yacimiento de oro y plata mineralizado muy cercano a la superficie, las actividades de exploración y perforación continuarán debido a las condiciones que se han evaluado con estas muestras.

La empresa planea completar un programa de exploración de superficie que consistirá en mapeo geológico, geotérmico, recolección de muestras geotérmicas, para comienzos del 2011

Minerales: Cobre, Oro, Plata y Molibdeno

Cuencas hídricas afectadas: La zona del proyecto Potrerillos, está zurdada por tributarios de la cuenca del Río de las Taguas, el cual es posteriormente uno de los principales colectores del Río Jachal.



Poblaciones Cercanas: Jachal, 145km, Rodeo 118km, Angualasto 105km, El Salado 72km, El Molle, 76km

Otros Proyectos Mineros en alrededores: Veladero (Minera Andes Gold, subsidiaria de Barrick Gold a 8km), Pascua Lama (Barrick Gold a 16km), La Ortiga (TNR Goldcorp a 5km) Los Despoblados (Malbex a 10km)

