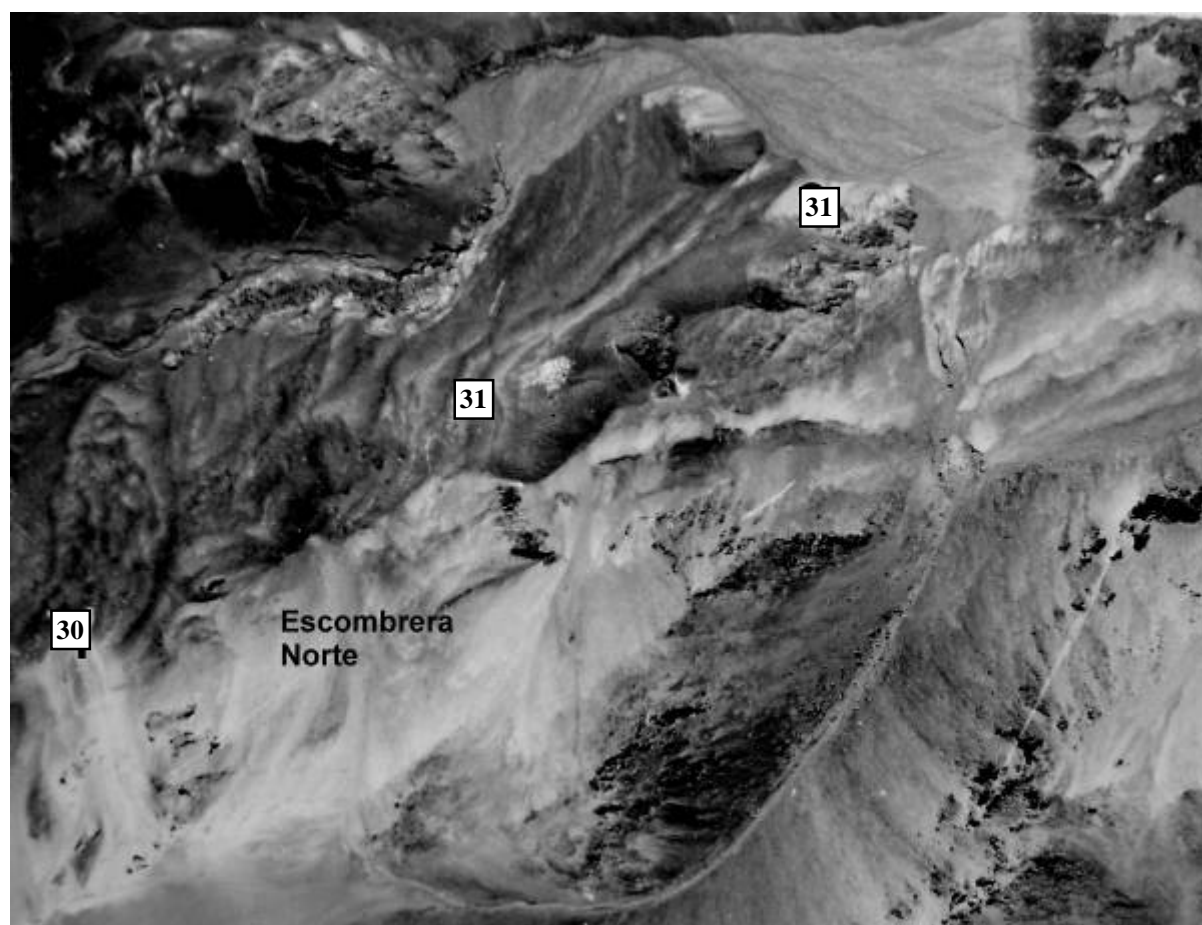
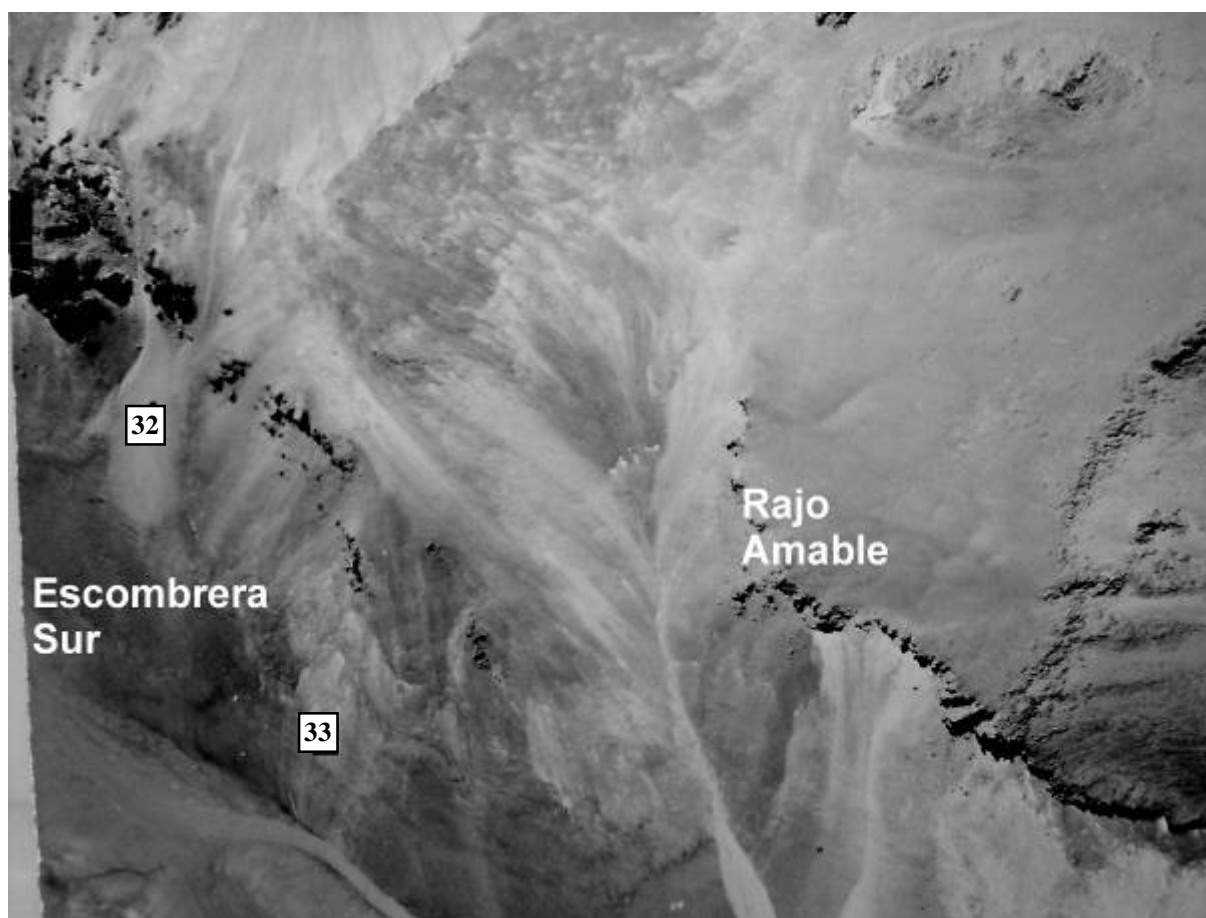
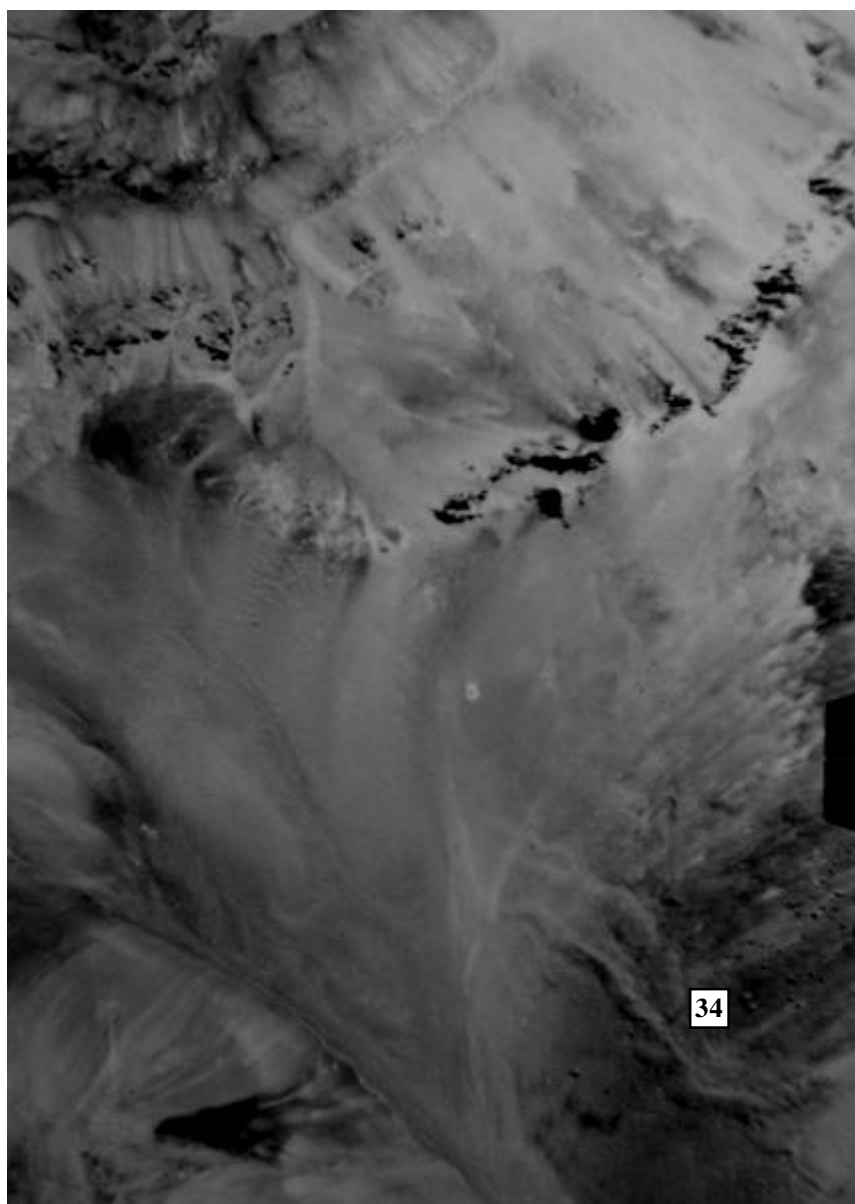


**Aerofoto 15****Cuerpo de hielo mostrado en la imagen**

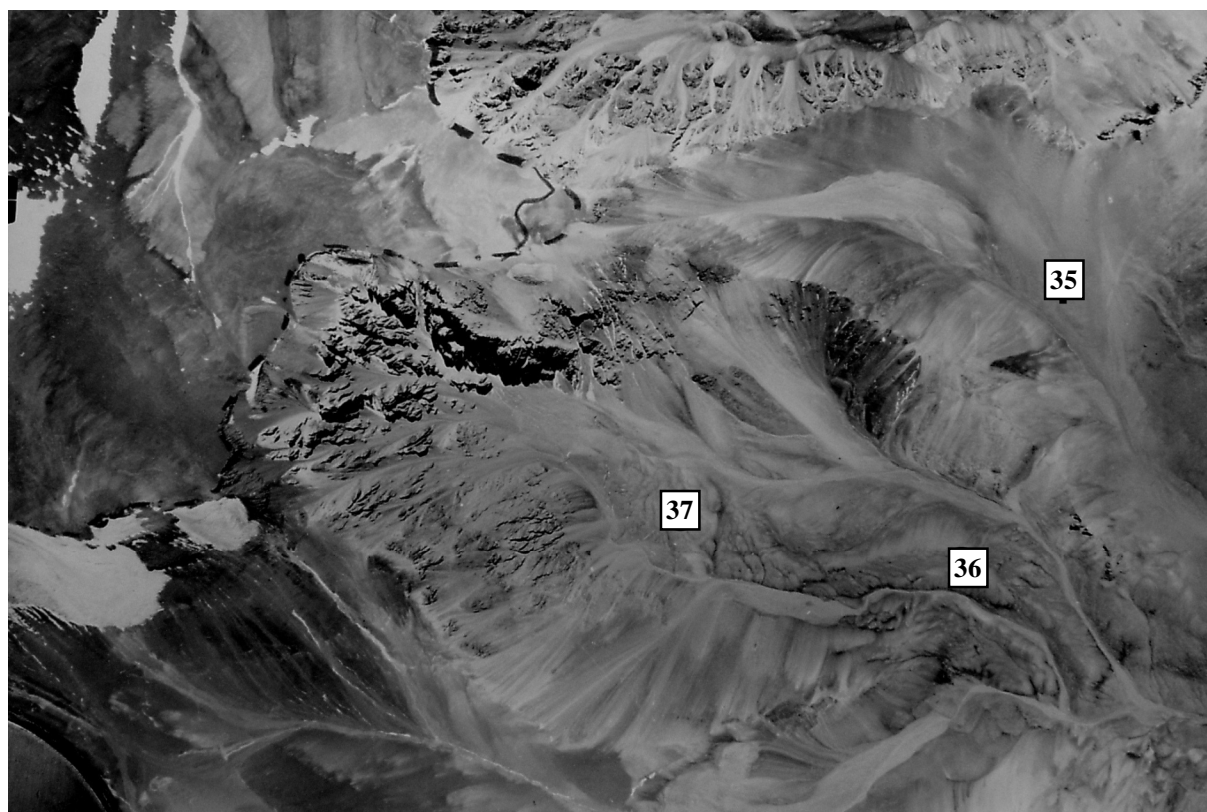
N° de orden	30	31
Tipo de Cuerpo de Hielo	Glac. de roca activo	Glac. de roca semiactivo
Mención en el IIA ?	NO	NO
Ubicación en la Cuenca de	Canito	Canito
Ubicación en Fotograma	212-6957-A-4384	212-6957-A-4384
Coordenadas aproximadas	2405750;6753000	2406000;6753500
<i>Parámetros estimados:</i> Area (km <sup>2</sup> )	0.0252	0.42
Volumen (m <sup>3</sup> )	403200	3360000
Vol. agua (mill. lts)	122,411	1020,096
Notación en mapa general	57A84NW; 1	57A84NW; 2

**Aerofoto 16****Cuerpo de hielo mostrado en la imagen**

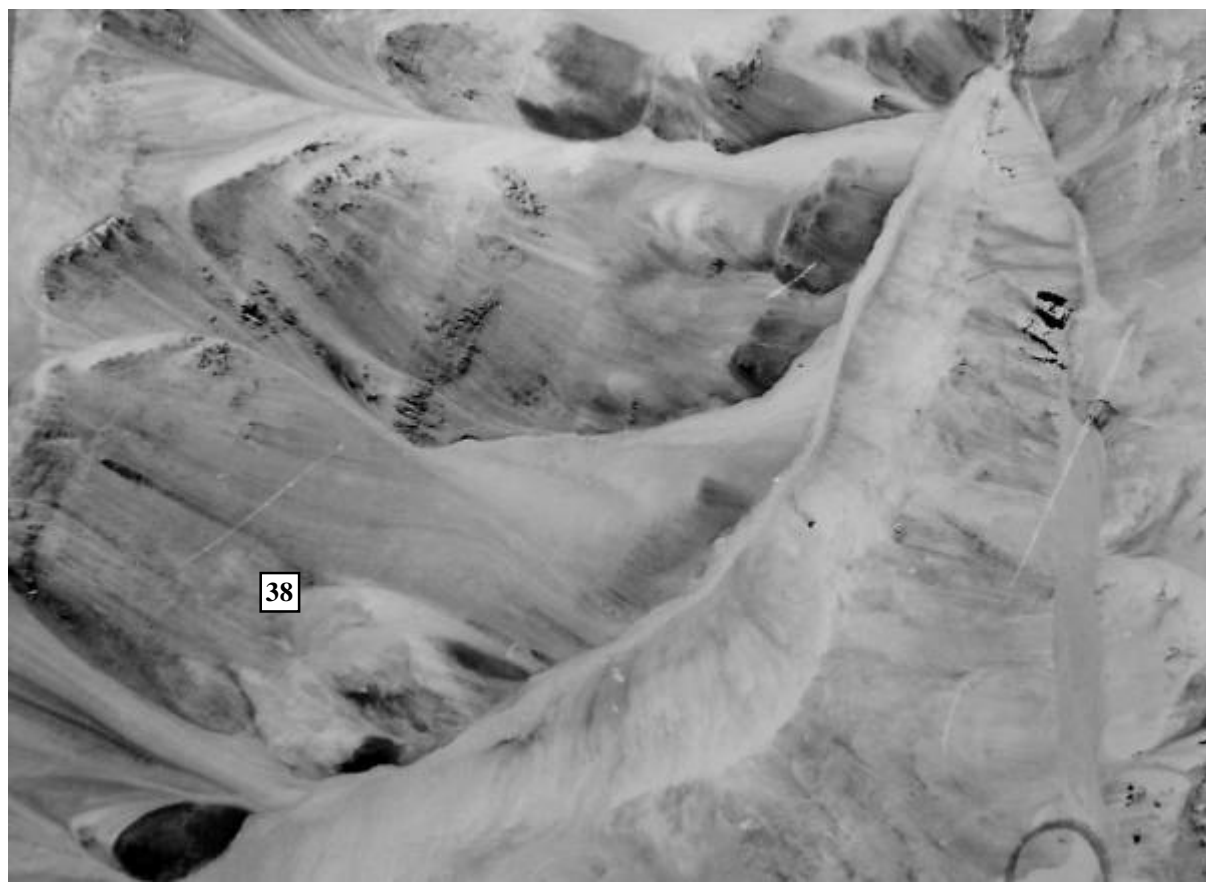
N° de orden	32	33
Tipo de Cuerpo de Hielo	Glac. de roca activo	Permafrost (reptante)
Mención en el IIA ?	NO	NO
Ubicación en la Cuenca de	Potrerosillos	Potrerosillos
Ubicación en Fotograma	212-6957-A-4384	212-6957-A-4384
Coordenadas aproximadas	2406750;6750400	2407300;6750000
<i>Parámetros estimados:</i> Area (km <sup>2</sup> )	0.036	0.096
Volumen (m <sup>3</sup> )	576000	480000
Vol. agua (mill. lts)	174,873	145,728
Notación en mapa general	57°84SW; 1	57A84SW; 2

**Aerofoto17****Cuerpo de hielo mostrado en la imagen**

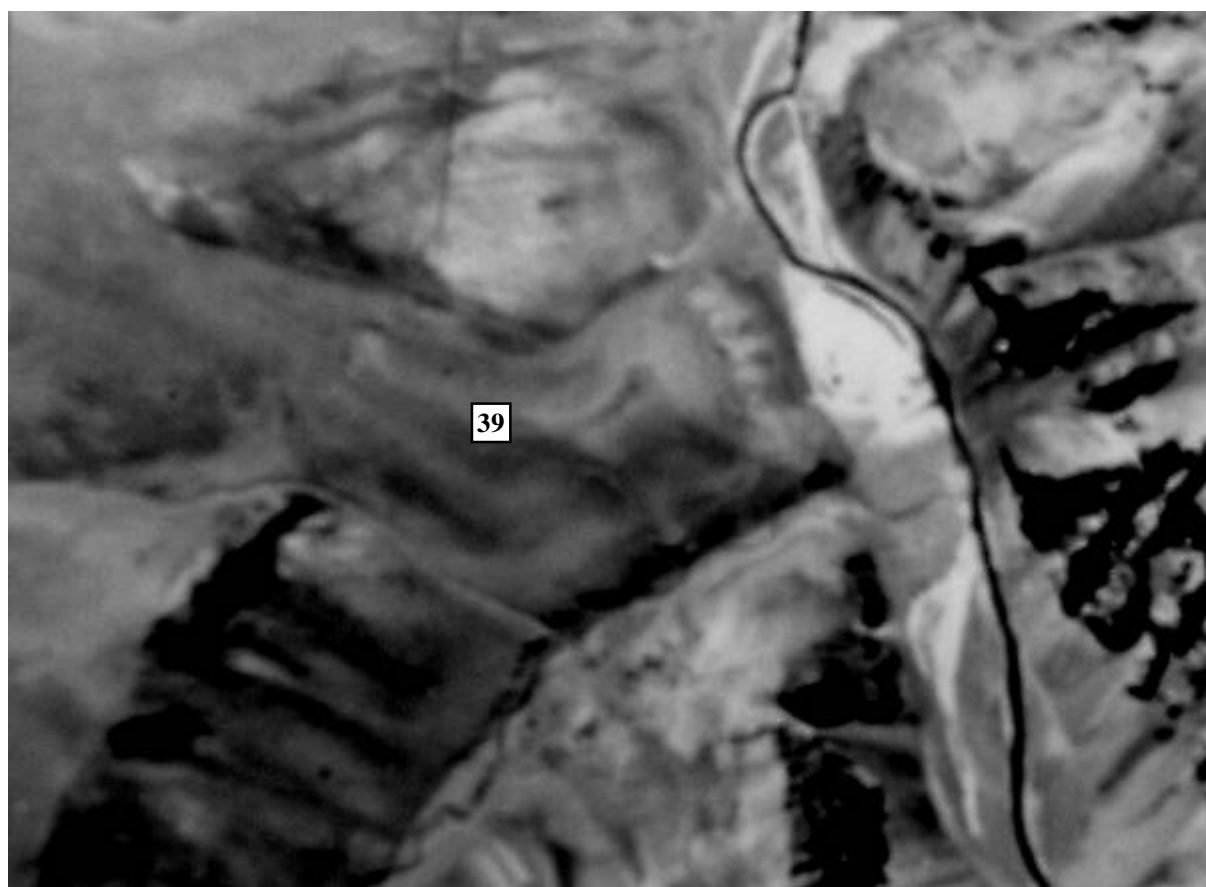
N° de orden	34
Tipo de Cuerpo de Hielo	Glac. de roca de talud
Mención en el IIA ?	NO
Ubicación en la Cuenca de	Potreros
Ubicación en Fotograma	212-6959-A-4355
Coordenadas aproximadas	2405800;6750800
<i>Parámetros estimados:</i> Area (km <sup>2</sup> )	0.06
Volumen (m <sup>3</sup> )	600000
Vol. agua (mill. lts)	182,160
Notación en mapa general	59A55E

**Aerofoto18****Cuerpo de hielo mostrado en la imagen**

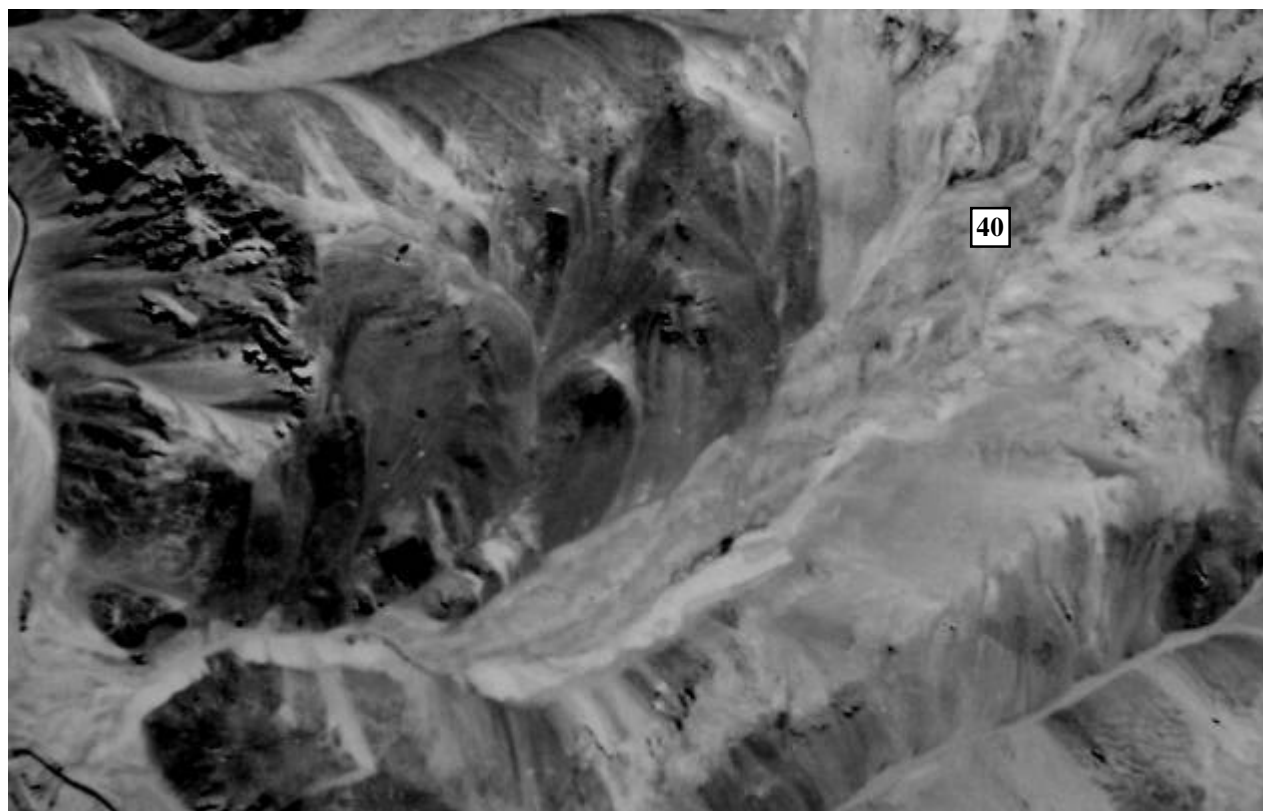
N° de orden	35	36	37
Tipo de Cuerpo de Hielo	Permafrost (reptante)	Permafrost (reptante)	Glac. de roca activo
Mención en el IIA ?	NO	NO	NO
Ubicación en la Cuenca de	Potrerosillos	Potrerosillos	Potrerosillos
Ubicación en Fotograma	212-6959-A-4355	212-6959-A-4355	212-6959-A-4355
Coordenadas aproximadas	2405000;6751000	2404000;6750000	2403400;6750200
<i>Parámetros estimados:</i> Area (km <sup>2</sup> )	0.276	0.528	0.12
Volumen (m <sup>3</sup> )	1380000	2640000	1920000
Vol. agua (mill. lts)	418,968	801,504	582,912
Notación en mapa general	59A55; 1	59A55; 2	59A55; 3

**Aerofoto19****Cuerpo de hielo mostrado en la imagen**

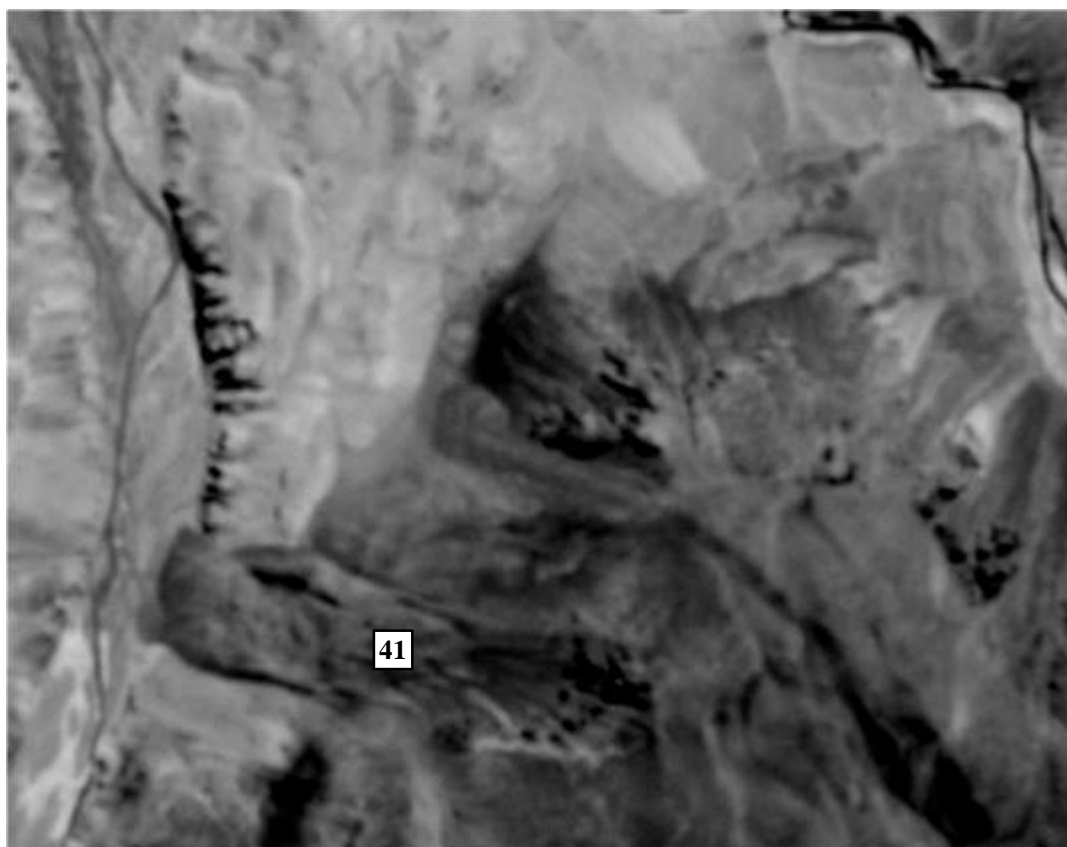
N° de orden	38
Tipo de Cuerpo de Hielo	Permafrost (reptante)
Mención en el IIA ?	NO
Ubicación en la Cuenca de	Guan.Zonzo
Ubicación en Fotograma	212-6957-A-4380
Coordenadas aproximadas	2407750;6743000
<i>Parámetros estimados:</i> Area (km <sup>2</sup> )	0.1176
Volumen (m <sup>3</sup> )	588000
Vol. agua (mill. lts)	178,516
Notación en mapa general	57A80

Aerofoto20Cuerpo de hielo mostrado en la imagen

N° de orden	39
Tipo de Cuerpo de Hielo	Glac. de roca semiactivo
Mención en el IIA ?	NO
Ubicación en la Cuenca de	Taguas
Ubicación en Fotograma	212-6955-A-4415
Coordenadas aproximadas	2409500;6752000
<i>Parámetros estimados:</i> Area (km <sup>2</sup> )	0.0684
Volumen (m <sup>3</sup> )	547200
Vol. agua (mill. lts)	166,130
Notación en mapa general	55A15A

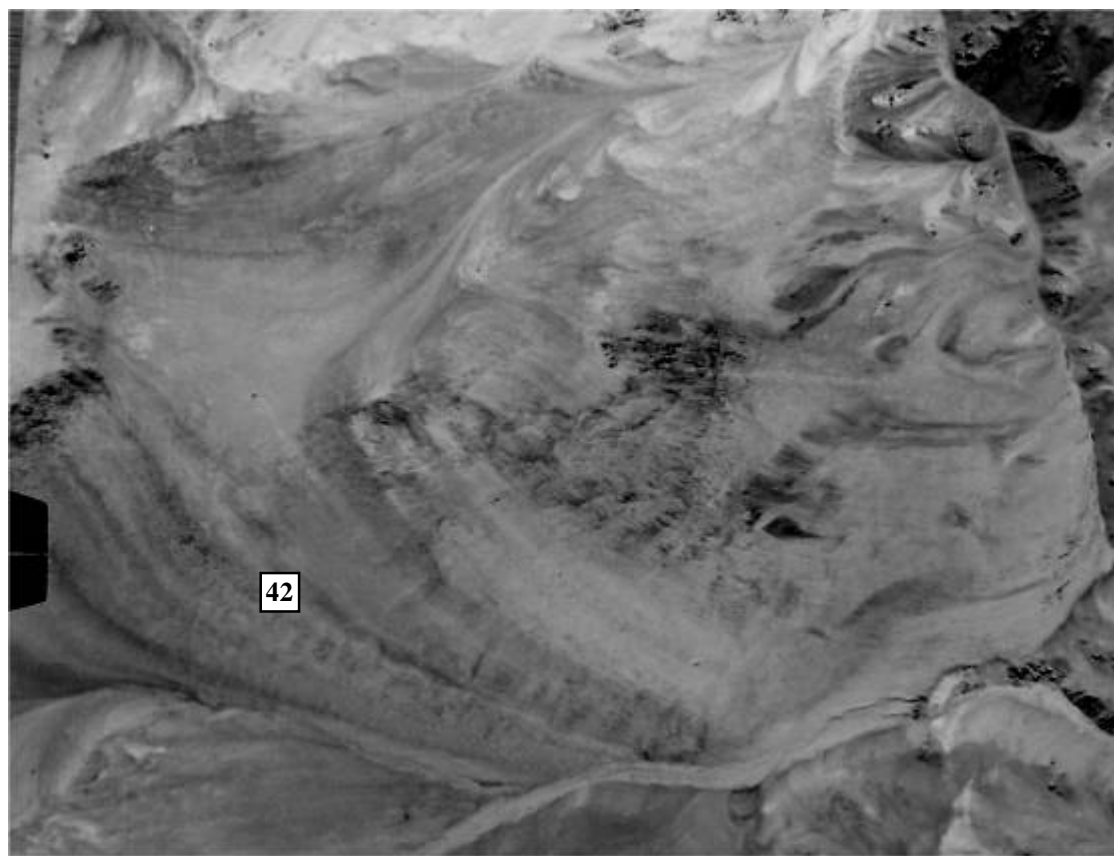
**Aerofoto21****Cuerpo de hielo mostrado en la imagen**

N° de orden	40
Tipo de Cuerpo de Hielo	Permafrost (reptante)
Mención en el IIA ?	NO
Ubicación en la Cuenca de	Taguas
Ubicación en Fotograma	212-6955-A-4415
Coordenadas aproximadas	2413000;6750200
<i>Parámetros estimados:</i> Area (km <sup>2</sup> )	0.768
Volumen (m <sup>3</sup> )	3840000
Vol. agua (mill. lts)	1165,824
Notación en mapa general	55A15B

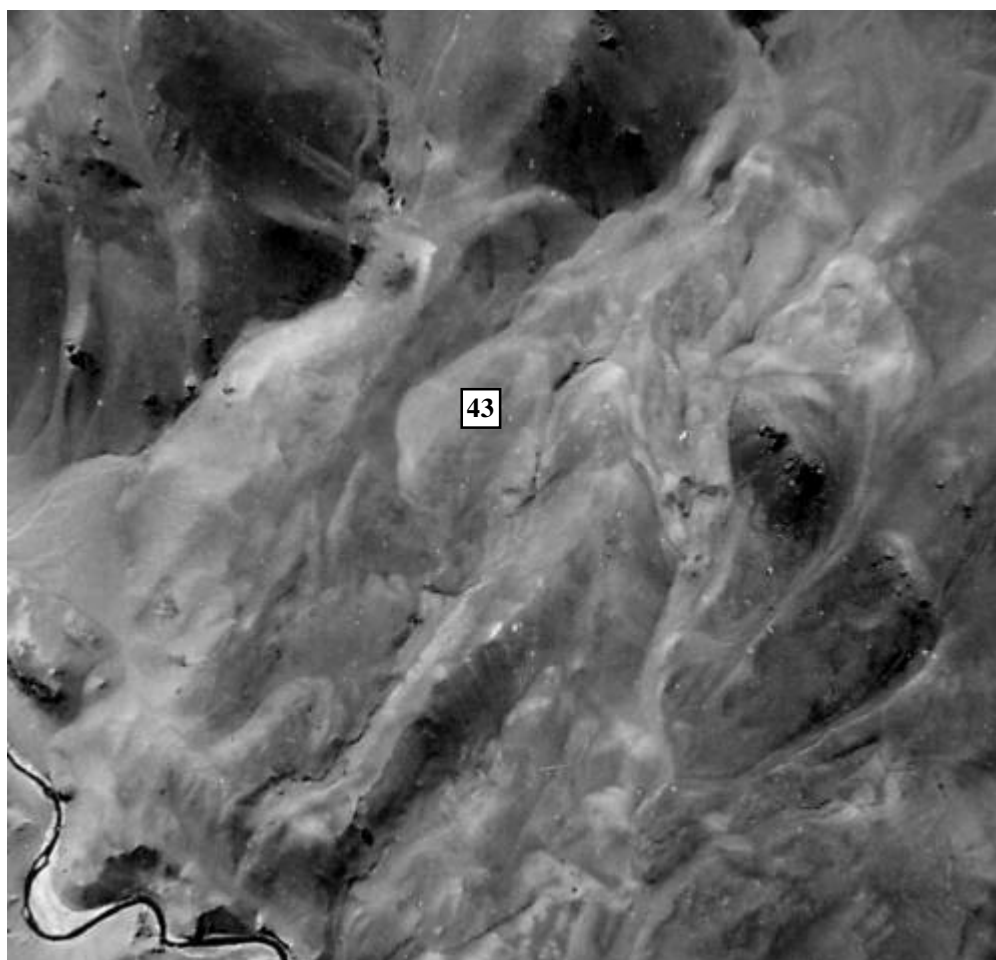
**Aerofoto22****Cuerpo de hielo mostrado en la imagen**

N° de orden	41
Tipo de Cuerpo de Hielo	Glac. de roca semiactivo
Mención en el IIA ?	NO
Ubicación en la Cuenca de	Taguas
Ubicación en Fotograma	212-6955-A-4413
Coordenadas aproximadas	2414250;6746100
<i>Parámetros estimados:</i> Area (km <sup>2</sup> )	0.0216
Volumen (m <sup>3</sup> )	172800
Vol. agua (mill. lts)	52,462
Notación en mapa general	55A13A

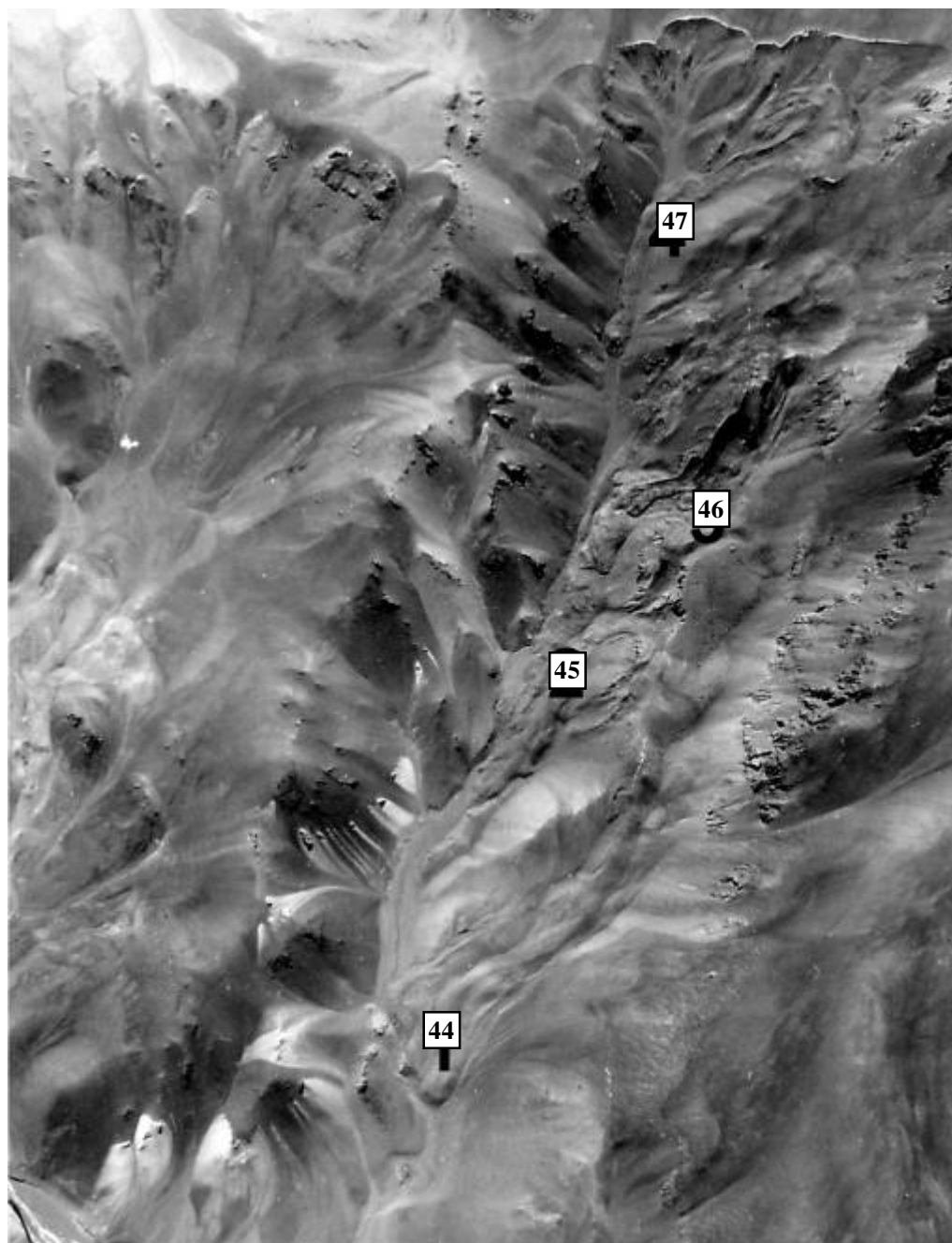


**Aerofoto23****Cuerpo de hielo mostrado en la imagen**

N° de orden	42
Tipo de Cuerpo de Hielo	Glac. de roca semiactivo
Mención en el IIA ?	NO
Ubicación en la Cuenca de	Taguas
Ubicación en Fotograma	212-6955-A-4413
Coordenadas aproximadas	2410850;6744600
<i>Parámetros estimados:</i> Area (km <sup>2</sup> )	0.624
Volumen (m <sup>3</sup> )	4992000
Vol. agua (mill. lts)	1515,571
Notación en mapa general	55A13B

**Aerofoto24****Cuerpo de hielo mostrado en la imagen**

N° de orden	43
Tipo de Cuerpo de Hielo	Glac. de roca activo
Mención en el IIA ?	NO
Ubicación en la Cuenca de	Despoblados
Ubicación en Fotograma	212-6953-A-854
Coordenadas aproximadas	2415500;6748000
<i>Parámetros estimados:</i> Area (km <sup>2</sup> )	0.084
Volumen (m <sup>3</sup> )	1344000
Vol. agua (mill. lts)	408,038
Notación en mapa general	53A54B

**Aerofoto25****Cuerpo de hielo mostrado en la imagen**

N° de orden	44	45	46	47
Tipo de Cuerpo de Hielo	Glac. de roca semiactivo	Glac. de roca activo	Glac. de roca activo	Glac. de roca activo
Mención en el IIA ?	NO	NO	NO	NO
Ubicación en la Cuenca de	Despoblados	Despoblados	Despoblados	Despoblados
Ubicación en Fotograma	212-6953-A-854	212-6953-A-854	212-6953-A-854	212-6953-A-854
Coordenadas aproximadas	2416500;6746500	2417000;6747000	2417750;6747500	2417300;6748500
<i>Parámetros estimados:</i> Area (km <sup>2</sup> )	0.0408	0.0288	0.0792	0.0744
Volumen (m <sup>3</sup> )	326400	460800	1267200	1190400
Vol. agua (mill. lts)	99,095	139,899	384,722	361,405
Notación en mapa general	53A54C; 1	53A54C; 2	53A54C; 3	53A54C; 4